

Otvorenie novej budovy školy



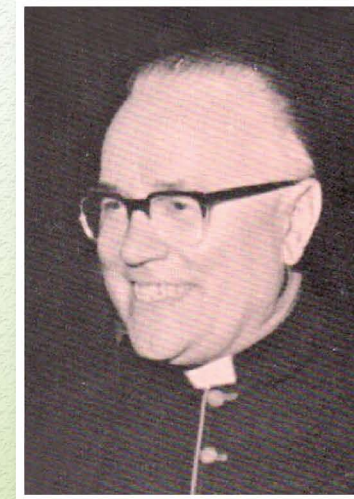
Projekt spolufinancovaný
Európskou úniou,
Európskym fondom regionálneho rozvoja,
Ministerstvom výstavby SR
a obcou Liptovská Teplička
Stavebník: Obec Liptovská Teplička
Dodávateľ: Chemostav Poprad
Doba výstavby: IX/2009 – VII/2010

Udelenie čestného názvu Základná škola s materskou školou Štefana Náhaluku

Štefan Náhaluka

* 16.03.1916 Liptovská Teplička

† 06.03.1975 Rím, Taliansko



- organizátor slovenského katolíckeho exilu
- prvý riaditeľ Slovenského ústavu sv. Cyrila a Metóda v Ríme
- delegát Pápežskej komisie pre pastoračiu slovenských emigrantov
 - náboženský spisovateľ

Súčasnosť školy v čase otvorenia novej budovy

- Plnoorganizovaná škola s 9 ročníkmi, v každom ročníku prevažne 2 triedy
- Celkový počet tried v šk. roku 2010/2011 je 15, vrátane 0-tého ročníka
- Celkový počet žiakov v šk. roku 2010/2011 je 295
- 2 oddelenia MŠ, kapacita 46 detí
- Školská jedáleň poskytuje stravovanie pre deti MŠ, žiakov ZŠ, zamestnancov a verejnosť
- Celkový počet zamestnancov v šk. roku 2010/2011 je 35

História školy

- 1766 – prvý údaj o miestnej konfesionalnej škole
- 1782 – otvorenie murovanej školy vybudovanej z kameňa
- 1823 – pri mene ďalšieho učiteľa Emericha Rokitaiho sa uvádza, že obec mala vtedy vyše 1200 obyvateľov a 90 školopovinných detí. Učilo sa prevažne len v zimných mesiacoch
- V školskom roku 1928/29 uzákonenie povinnej osemročnej školskej dochádzky
- september 1933 – otvorenie novej budovy školy. Na prízemí boli štyri učebne. Na poschodí boli 2 byty pre ženatých a 1 byt pre slobodného učiteľa. Na školskom dvore boli zriadené tri záhradky (ovocná, zeleninová a okrasná) a medzi kostolom a školou bol park.
- 15. apríla 1950 bola v obci zriadená materská škola
- 1952 – zlúčenie národnej a strednej školy, vznik osemročnej strednej školy (OSS)
- v septembri a októbri 1960 bol do školskej budovy zavedený vodovod
- v r. 1979 ukončená prístavba sociálnych zariadení k budove školy
- 10. septembra 1979 otvorenie budovy MŠ
- 8. septembra 1992 otvorená školská jedáleň s kapacitou 80 miest
- február 2002 – otvorenie počítačovej učebne a pripojenie na internet
- júl 2002 – vznik ZŠ s MŠ Liptovská Teplička ako samostatného právneho subjektu, ktorého zriaďovateľom sa stala obec
- január 2004 – ukončenie rozsiahlej rekonštrukcie starej budovy školy
- december 2005 – plynofikácia hlavnej budovy školy a rekonštrukcia ústredného kúrenia (budova MŠ a dolná budova boli plynofikované už skôr)
- marec 2008 – výmena okien a vchodových dverí za plastové v hlavnej budove školy
- august 2010 – ukončenie prístavby k hlavnej budove školy, pribudlo 6 tried na bežné vyučovanie, 1 počítačová miestnosť a zborovňa,
- august 2010 zateplenie hlavnej budovy



Liptovská Teplička

2. september 2010

